

МАК ЦЕНТР

МакЦентр, 109240, Москва, Николаямская ул., 14,
Тел: +7 095 7373366,
Факс: +7 095 9155342, URL: www.hpc.ru

Связка

Руководство Пользователя

Модуль PsiWin/ЕРОС Connect 2.3
для обмена документами на русском
языке между приложениями
Microsoft Office 97 и ЕРОС 32

Версия 1.0

Оглавление

| | |
|--|---|
| Оглавление | 2 |
| 1. Первое знакомство | 3 |
| 1.1. Что такое Связка | 3 |
| 1.2. Возможности модуля Связка | 3 |
| 1.3. Ограничения модуля Связка | 3 |
| 2. Установка модуля Связка..... | 4 |
| 2.1. Требования к системе | 4 |
| 2.2. Установка системы Связка..... | 5 |
| 2.4 Удаление модуля Связка | 6 |
| 3. Работа с модулем Связка..... | 7 |
| 3.1. Настройка параметров PsiWin/EPOC Connect..... | 7 |

1. Первое знакомство

1.1. Что такое Связка

Связка - это отдельный модуль, встраиваемый в пакет **PsiWin/ЕРОС Connect 2.3** и устраняющий проблему обмена документами на русском языке между приложениями ЕРОС32 и Microsoft Office 97.

Чтобы начать работать с модулем **Связка**, достаточно правильно установить его на компьютер. Процедура установки описана в п.2.

1.2. Возможности модуля Связка

Система **Связка** позволяет обмениваться документами, содержащими данные на русском языке между приложениями ЕРОС 32 и Microsoft Office 97. При использовании стандартных конвертеров, входящих в состав **PsiWin/ЕРОС Connect 2.3**, информация на русском языке переносится некорректно или не переносится вообще. **Связка** решает эту проблему путем добавления новых конвертеров, корректно работающих с русским языком.

1.3. Ограничения модуля Связка

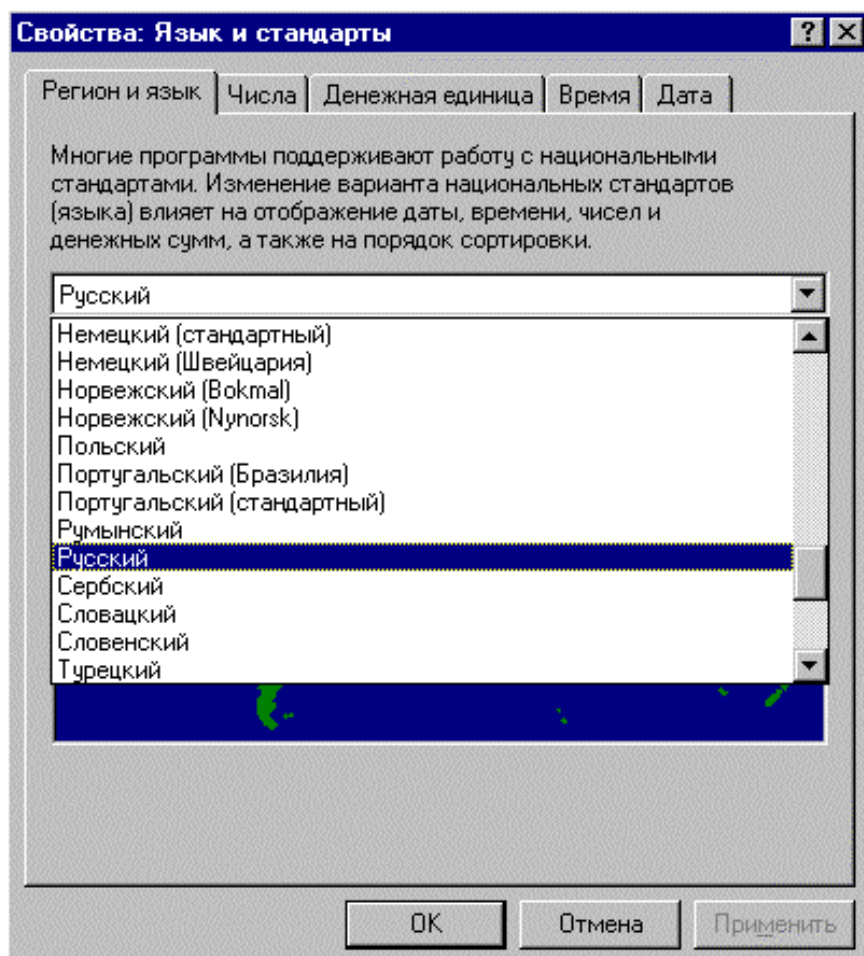
При установке и использовании системы **Связка** следует помнить о следующем:

1. **Связка** предназначена для работы с пакетом **PsiWin/ЕРОС Connect версии 2.3**. При отсутствии на ПК пакета **PsiWin 2.3** установка произведена не будет.
2. Для работы модуля **Связка** необходимо, чтобы на настольном ПК был установлен **Microsoft Office 97** и старше. В противном случае установка произведена не будет.

2. Установка модуля Связка

2.1. Требования к системе

1. Проверьте, что на Вашем настольном ПК установлен пакет PsiWin/EPOC Connect 2.3. Для этого в меню **Пуск (Start)** Windows войдите в раздел **Настройка (Settings)** и выполните команду **Панель управления (Control Panel)**. В появившемся окне дважды щелкните значок **Установка/удаление программ (Add/Remove programs)** и найдите в списке установленных приложений **PsiWin 2.3 (EPOC Connect 2.3)**. Если этого элемента в списке нет, установите PsiWin/EPOC Connect 2.3 с компакт-диска, прилагаемого к Вашему КПК (пакет PsiWin/EPOC Connect версии 2.3 поставляется со всеми КПК на базе EPOC32 Release 5 - Psion Series 5 MX, Ericsson MC-218, Psion Revo и т.п). Psion Series 5 комплектовался программой **PsiWin версии 2.1** - с ней модуль **Связка** работать не будет. На Web-узле Psion (www.pSION.com) для загрузки доступен также PsiWin 2.1, с которым модуль **Связка** не работает.
2. Убедитесь, что на Вашем ПК не установлено других систем работы с русским языком для **PsiWin/EPOC Connect 2.3**. В противном случае удалите их в соответствии с руководством пользователя - иначе возможны конфликты при работе системы.
3. Выполните команду **Пуск (Start)-> Настройка (Settings) -> Панель управления (Control Panel)**. Дважды щелкните значок **Язык и стандарты**



Regional Settings). Убедитесь, что выбрано значение **Русский (Russian)**. При использовании Windows NT установите также флажок **Установить в качестве стандартного языка системы (Set as System default locale)**. Нажмите кнопку **ОК**. Возможно, потребуется перезагрузка Windows.

2.2. Установка системы Связка

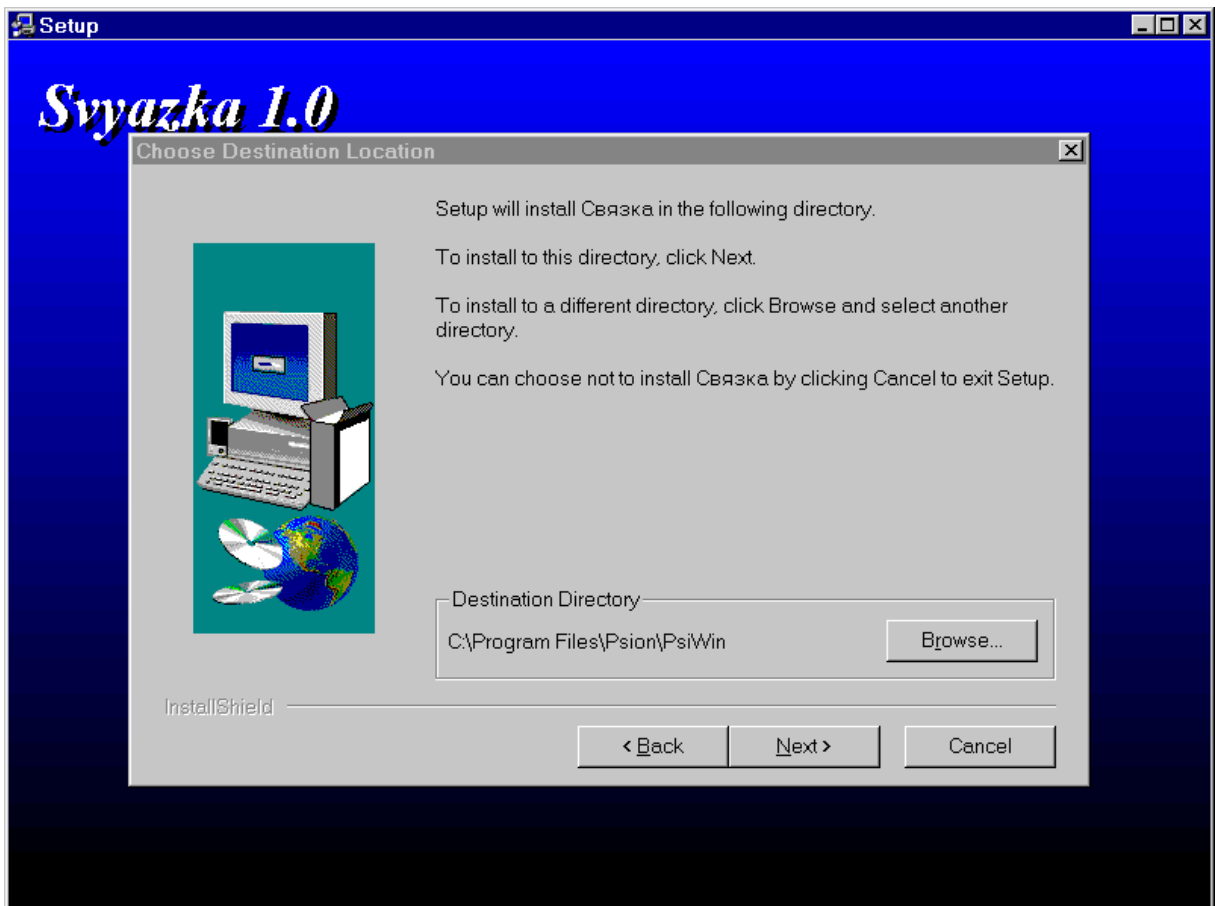
Связка поставляется в виде дистрибутива на одной дискете 3,5 дюйма. Процедура установки предельно проста и требует минимального вмешательства пользователя. Для установки необходимо запустить файл **SETUP.EXE** из установочного комплекта с дистрибутивного диска.

При запуске программы установки производится проверка на наличие на жестком диске компьютера установленных программ **PsiWin/ЕРОС Connect 2.3** и **Microsoft Office 97**. При отсутствии любой из этих программ выдается соответствующее сообщение и процедура установки завершается.

В появившемся на экране диалоговом окне нажмите кнопку **Next** для продолжения установки или **Cancel** для отмены.

Далее на экран выводится лицензионное соглашение компании МакЦентр. Если Вы согласны с условиями соглашения, нажмите кнопку **Yes** для продолжения, в противном случае нажмите кнопку **No**.

На экране появится окно выбора каталога, в который будет производиться установка:



По умолчанию это **[C]:\Program Files\Pision\PsiWin** (где **[C]** - как правило - имя диска, на который установлен Windows 9x/NT и на котором находится стандартный каталог Program Files).

Если имя каталога нужно изменить, нажмите кнопку **Browse** и выберите нужный каталог. Затем нажмите кнопку **Next** для продолжения. Связка будет установлена на жесткий диск ПК и будут внесены необходимые изменения в файл конфигурации **PsiWin/EPOC Connect**.

После окончания установки нажмите кнопку **Finish** для возврата в Windows.

2.4 Удаление модуля Связка

Удаление модуля «Связка» производится стандартным образом, как и для любого Windows-приложения.

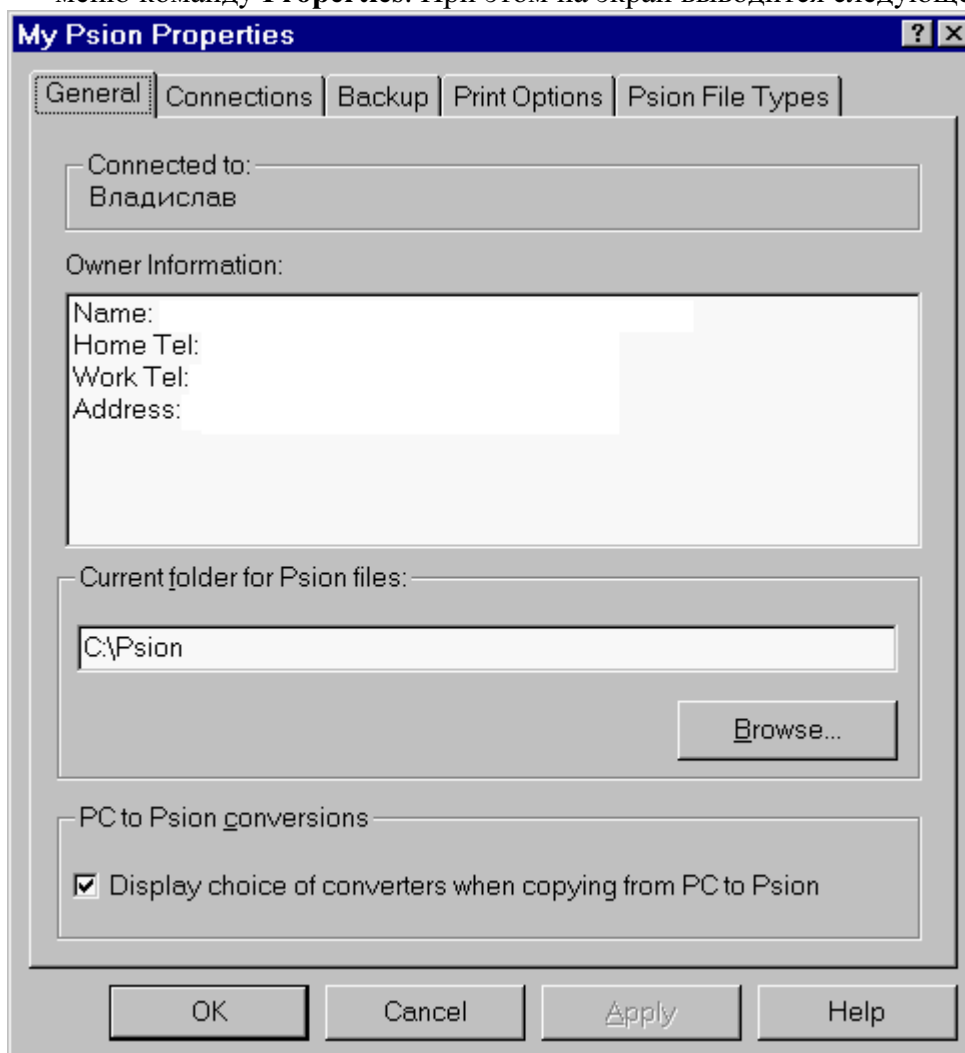
Выполните команду **Пуск (Start) -> Настройка (Settings) -> Панель управления (Control Panel)**. Дважды щелкните значок **Установка/Удаление программ (Add/Remove Programs)**. Из списка установленных приложений выберите пункт **Связка** и дважды щелкните его или нажмите кнопку **Добавить/Удалить... (Add/Remove...)** под списком. Связка будет удалена с жесткого диска компьютера. Перезагрузку Windows при этом производить не нужно.

3. Работа с модулем Связка

3.1. Настройка параметров PsiWin/ЕРОС Connect

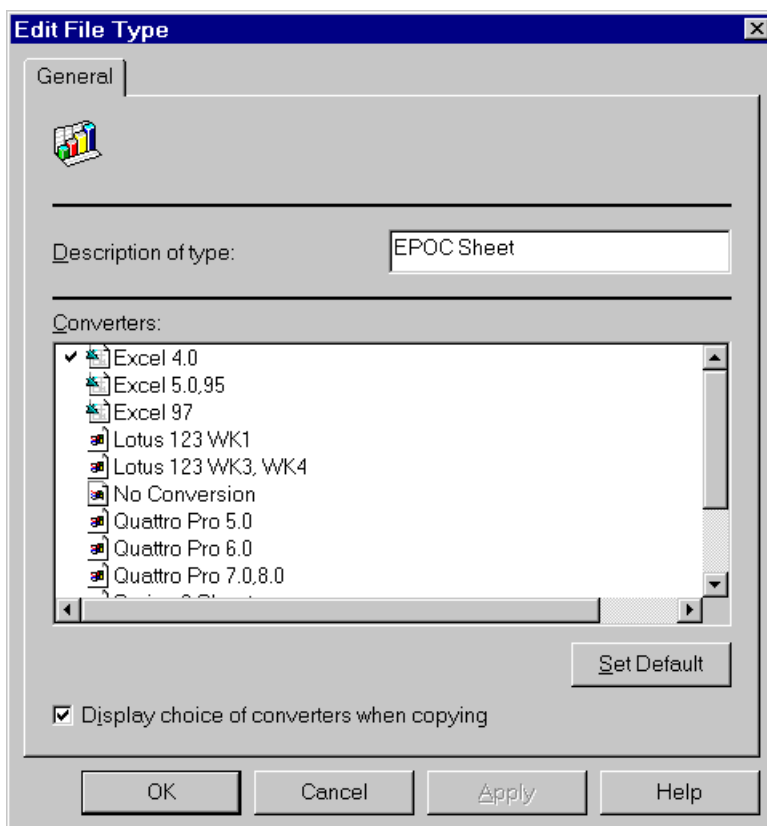
Перед использованием модуля **Связка** необходимо настроить параметры обмена документами между настольным ПК и ЕРОС компьютером.

1. Подключите КПК к настольному ПК при помощи кабеля и активизируйте связь с ПК (**Remote Link**), нажав **Ctrl-L** в системном экране КПК и установив в поле **Link** значение **Cable**, а в поле **Baud rate** - значение 115200.
2. На рабочем столе Windows щелкните правой кнопкой мыши значок **My Psion** (**My EPOC Machine**, **My Ericsson** или иное) и выберите в появившемся меню команду **Properties**. При этом на экран выводится следующее окно:



Установите флажок в строке **Display choice of converters when copying from PC to Psion** и нажмите кнопку **OK**.

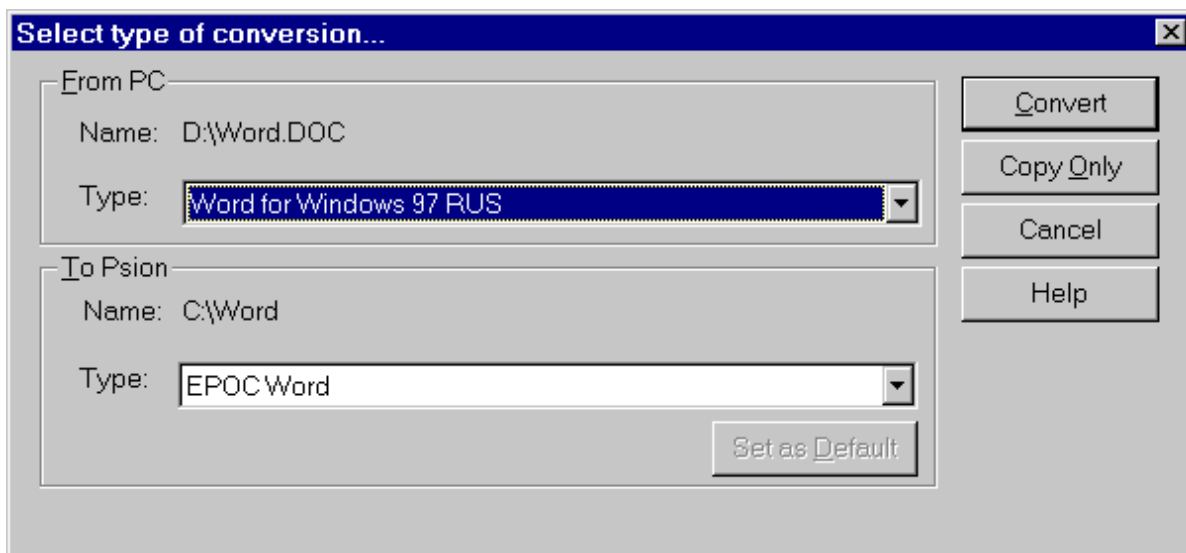
- Щелкните по закладке **Psion File Types (EPOC File Types** или иное). Выберите из списка **Registered file types:** элемент **EPOC Sheet** и нажмите кнопку **Edit**:



Установите флажок **Display choice of converters when copying**. Нажмите кнопку «**OK**». Повторите эту же последовательность действий для **EPOC Word Document**.

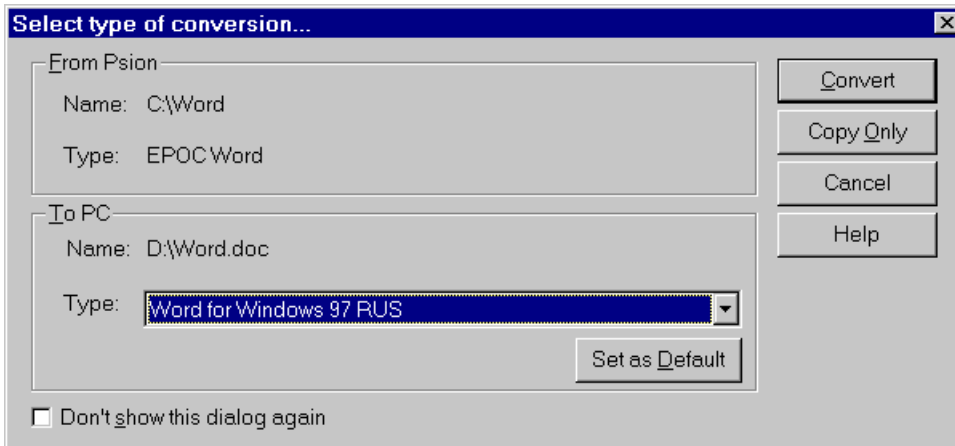
3.2 Работа с программой

- При копировании документов на КПК на экран будет выводиться следующее окно (в данном примере производится копирование документа Microsoft Word 97):



Выберите из списка **From PC -> Type:** значение **Word for Windows 97 RUS (Excel 97 RUS)** и нажмите кнопку **Convert**. Преобразование файла займет несколько больше времени, чем обычно (особенно для документов большого размера).

2. При копировании документов **EPOC Word & EPOC Sheet** с КПК на настольный ПК выдается следующее окно:



Выберите из списка **To PC -> Type:** значение **Word for Windows 97 RUS (Excel 97 RUS)** и нажмите кнопку **Convert**. (Чтобы в дальнейшем каждый раз не выбирать конвертер из списка, нажмите кнопку **Set as Default**).